

BULA DE MONTAGEM E DESMONTAGEM DE BUCHAS CÔNICAS

► MONTAGEM DA BUCHA

1. Deve se assegurar que o eixo, o furo da bucha e a superfície cônica da bucha e da polia estejam limpos, sem tintas lubrificantes ou resíduos. **Não utilizar lubrificantes;**
2. Posicionar a bucha sobre o eixo, e montar a polia na bucha de maneira que os furos passantes no cubo da polia estejam alinhados com os furos roscados do flange da bucha, conforme (figura 1), para a montagem padrão. Para a montagem reversa (figura 2) ou montagem especial (figura 3) alinhar o furo passante do flange da bucha com os furos roscados do cubo da polia;
3. **Atenção:** se a bucha tiver dificuldade de deslizar sobre o eixo pode-se inserir uma cunha na fenda da bucha para que o furo da bucha se abra facilitando seu deslizamento sobre o eixo. **Cuidado!** Um esforço muito grande para abrir a bucha pode rompê-la, além disto, significa que o eixo está acima da medida. Se o eixo está com as medidas correto a bucha irá deslizar livremente sobre o eixo;
4. Inserir os parafusos com arruela de pressão manualmente (sem apertar), de forma que a bucha com a polia possa deslizar sobre o eixo, inserir a chave, e mover a bucha para posição desejada;
5. Apertar os parafusos de forma gradual e progressiva recomenda-se usar os valores de torque para o aperto dos parafusos mostrado na tabela 1.

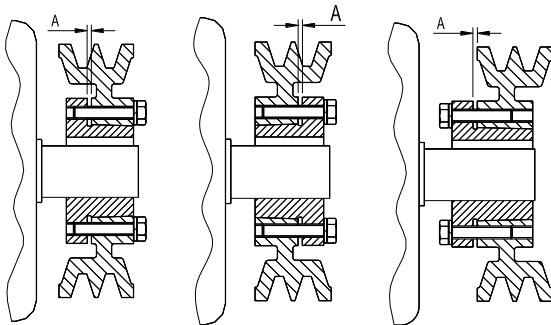


Fig. 1

Fig.2

Fig. 3

TIPO DE BUCHA	CÓDIGO	D3 Tipo de Parafuso Classe 8.8	Torque de aperto no parafuso Nm 6,8	Quantidade de parafuso e arruela de pressão
JA	BUJA	M5x25	6	3
SH	BUSH	M6x25	10	3
SDS	BUSDS	M6x30	10	3
SD	BUSD	M6x50	10	3
SK	BUSK	M8x50	20	3
SF	BUSF	M10x50	40	3
E	BUE	M12x70	80	3
F	BUF	M14x90	100	3
J	BUJ	M16x120	180	3
M	BUM	M20x170	300	4
N	BUN	M22x200	400	4
P	BUP	M24x240	600	4
W	BUW	M27x280	800	4
S	BUS	M30x400	1000	5

Fundição Mademil Ltda.

Rua Giacomo Milanez, 708 – CEP. 88868-000 – Distrito Industrial Jerônimo Spillere
Caravággio – Nova Veneza – SC

Fone: (48) 3436-6400 / Fax: (48) 3436-6427

vendas@mademil.com.br

BULA DE MONTAGEM E DESMONTAGEM DE BUCHAS CÔNICAS

6. **Atenção:** a flange da bucha nunca deverá entrar em contato com o cubo da polia, deverá haver um espaço que varia de 4,1750 a 16,5250 mm (cota A) dependendo do tipo de bucha e das tolerâncias do eixo. **Cuidado!** Se a flange da bucha encostar-se ao cubo da polia devido a um torque excessivo nos parafusos, o cubo da polia poderá se romper. Caso a bucha não tenha ficado fixada no eixo com os valores de torque recomendados, isto significa que o eixo está abaixo das dimensões recomendadas.

Um aperto de forma desigual nos parafusos pode quebrar a bucha e a polia.

DESMONTAGEM DA BUCHA

1. Soltar os parafusos;
2. Na montagem padrão (figura 4), inserir os parafusos nos furos roscados do cubo da polia até tocarem na face do flange da bucha, e então apertar uniformemente os parafusos até que a bucha se solte.
3. Na montagem reversa (figura 5), inserir os parafusos nos furos roscados do flange da bucha até tocarem na face do cubo da polia, e então apertar uniformemente os parafusos até que a bucha se solte.
4. Na montagem especial (figura 6) quando os parafusos estão perto de uma obstrução como um motor, deve-se primeiro soltar os parafusos e então usar uma cunha entre o flange da bucha e o cubo da polia para que se soltem.

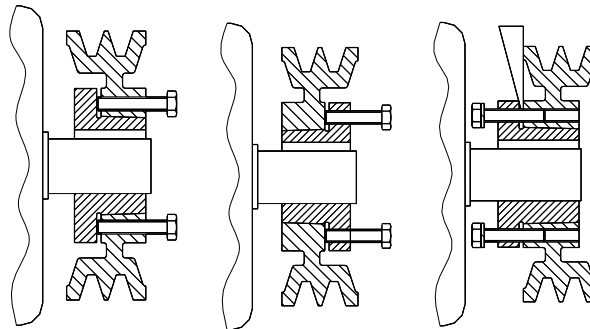


Fig. 4

Fig. 5

Fig. 6

No site www.mademil.com.br consta o vídeo de montagem e desmontagem das buchas nas polias.

Fundação Mademil Ltda.

Rua Giacomo Milanez, 708 – CEP. 88868-000 – Distrito Industrial Jerônimo Spillere
Caravággio – Nova Veneza – SC

Fone: (48) 3436-6400 / Fax: (48) 3436-6427

vendas@mademil.com.br

Visite o nosso site: www.mademil.com.br