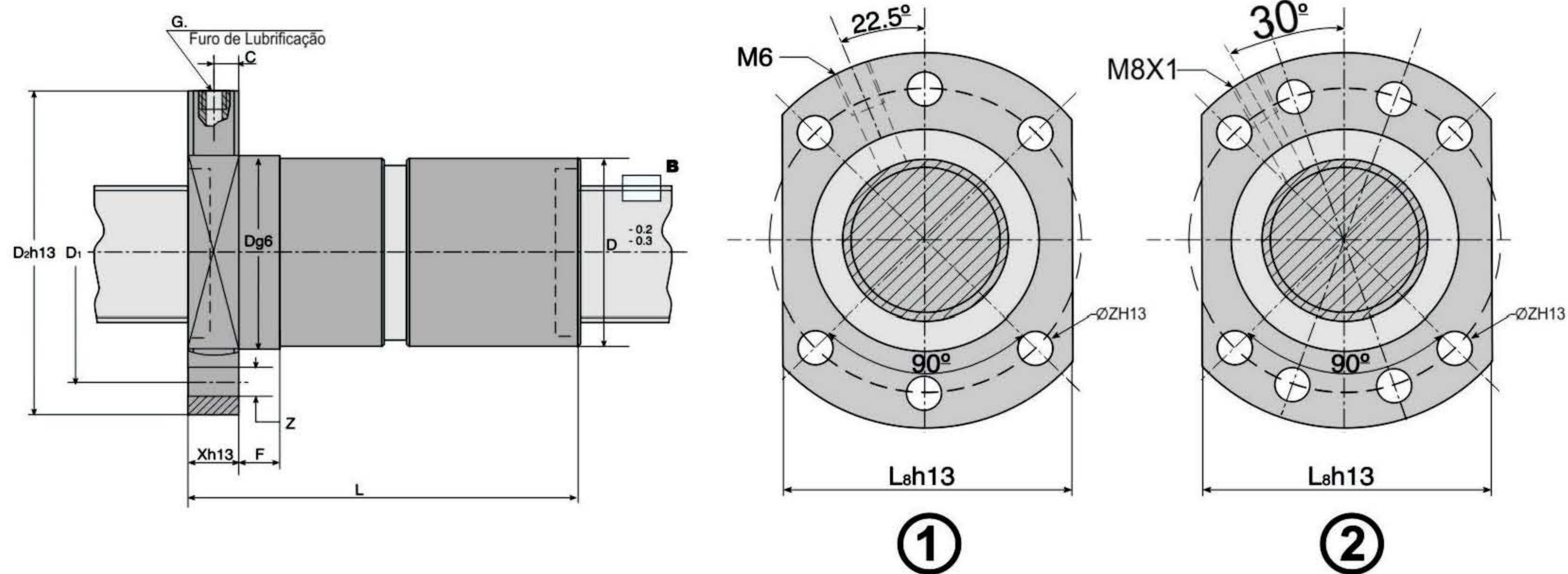


>> Fuso de Esferas Retificado IT3, IT5

EDBS



Referência	Diâmetro (d ₀)	Passo (Ph)	L	Diam. Esferas (Dw)	Circuitos (i)	D _{pw}	d ₂	Capacidade de Carga		Rigidez		Dimensão					
								C ₀₂ (N)	C _A (N)	R _{s1} (N/m/m)	R _{Nu} (N/m)	D	D ₁	D ₂	X	L _s	Tipo
EDBS-1605	16	5	66	3,5	2	17	13,5	12090	6399	34,8	130,8	28	38	48	10	40	1
EDBS-2005	20	5	76	3,5	3	21	17,5	23116	10359	56,6	235,7	36	47	58	10	44	1
EDBS-2505	25	5	76	3,5	3	26	22,5	31402	12205	91,3	297,2	40	51	62	10	48	1
EDBS-2510		10	120	4,762	3	26,6	21,84	39566	17327	89,0	297,4						
EDBS-2520		20	133	3,5	2	26	22,5	23589	9411	91,3	231,6						
EDBS-3205	32	5	88	3,5	4	33	29,5	55131	17791	153,7	481,8	50	65	80	12	62	1
EDBS-3210		10	133	6,35	3	34,1	27,75	65122	27753	144,6	358,5						
EDBS-3220		20	183	3,969	3	33,3	29,33	51590	17645	153,3	436,1						
EDBS-3232		32	187	3,969	2	33,3	29,33	33937	12450	153,3	288,3						
EDBS-4005	40	5	100	3,5	5	41	37,5	88245	24062	244,7	718,9	63	78	93	14	70	2
EDBS-4010		10	157	6,35	4	42,1	35,75	115945	41641	233,3	598,6						
EDBS-4020		20	189	6,35	3	40,1	33,5	100483	36235	209,1	517,3						
EDBS-4040		40	225	6,35	2	40,1	33,75	62338	24661	209,1	336,4						
EDBS-5005	50	5	102	3,5	5	51	47,5	113094	26772	388,3	851,2	75	93	110	16	85	2
EDBS-5010		10	179	7,144	5	52	44,86	206574	66265	363,5	894,8						
EDBS-5020		20	271	7,144	5	50	42,86	241802	74333	333,2	1042,4						
EDBS-6305	63	5	104	3,5	5	64	60,5	146221	29818	624,2	1002,2	90	108	125	18	95	2
EDBS-6310		10	181	7,144	5	65	57,86	275617	76418	592,6	1104,3						
EDBS-6320		20	273	7,144	5	65	57,86	311251	82969	592,6	1305,1						
EDBS-8010	80	10	205	7,144	6	82	74,85	441184	102213	976,4	1564,5	105	125	145	20	110	2
EDBS-8020		20	276	9,525	5	82,6	73,07	533922	137429	949,1	1641,1						

* R_{s1}= Rigidez do fuso de esferas para uma extremidade fixa e outra livre, para 1m de comprimento. No caso de dois extremos fixos Multiplicar por 4

* R_{Nu}= Rigidez da castanha com pré carga de 6% da capacidade de carga dinâmica e classe IT5

Ca: Carga Dinâmica

Coa: Carga Estática

d₀: Diâmetro do Fuso

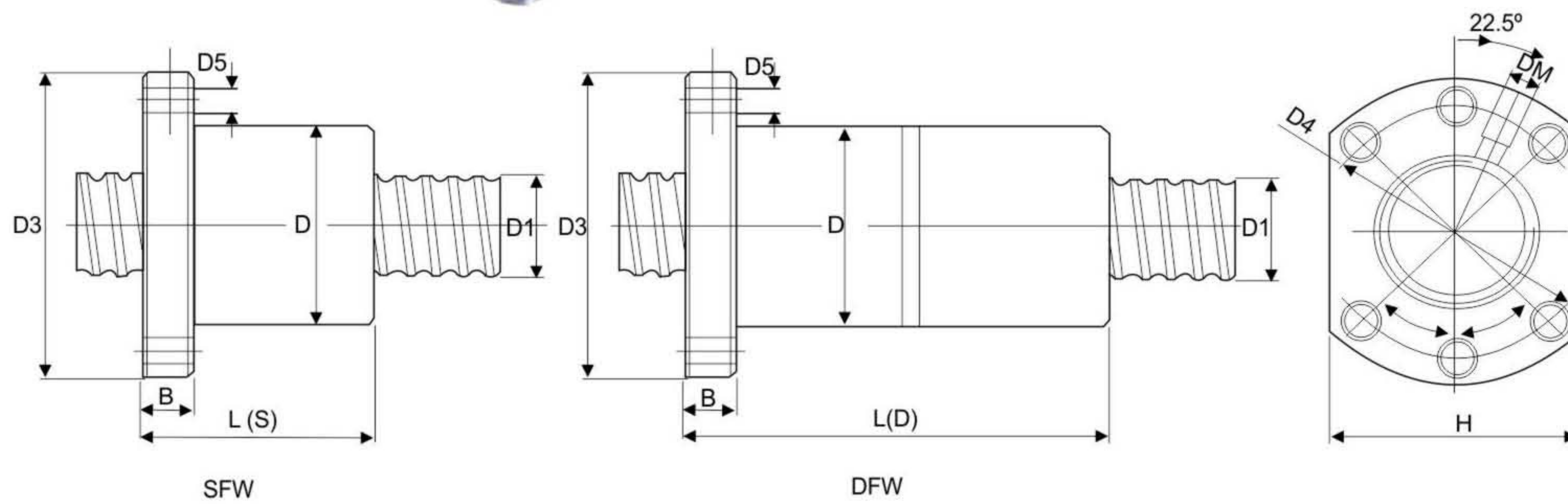
Ph: Passo

Dw: Diâmetro Esfera

<http://www.pkfautomacao.com.br>

>> Fusos de Esferas Retificados e Laminado IT5, IT7

SFW
DFW



Unit: mm

Tipo	Dimensão Fuso de Esfera		Esfera de Aço	numero de circuito	Dimensão da Castanha								Carga Nominal		
	Diâmetro D1	ph			Diâmetro da Esfera DW	n	D	D3	D4	H	B	Simplex	Dupla	DM	D5
			L (S)	L (D)								Ca	Coa		
SFW 1204-3	12	4	2.381	3	22	42	32	34	8	36	70	M6	4.5	400	670
SFW 1605-3	16	5	3.175	3	28	48	38	40	10	44	83	M6	5.5	630	1260
SFW 2005-3	20	5	3.175	3	36	58	47	44	10	44	83	M6	6.6	910	1710
SFW 2505-3	25	5	3.175	3	40	62	51	48	10	44	86	M6	6.6	1060	2210
SFW 3205-4	32	5	3.175	4	50	80	65	62	12	52	97	M6	9	1710	4210
SFW 4005-4	40	5	3.175	4	63	93	78	70	14	54	101	M6	9	1850	5710
SFW 5005-4	50	5	3.175	4	71	110	90	85	14	55	102	M6	9	2225	6150
SFW 1610-3	16	10	3.175	3	28	48	38	40	10	46	92	M6	5.5	729	1250
SFW 2010-3	20	10	3.175	3	36	58	47	44	12	46	92	M6	6.6	970	2110
SFW 2510-4	25	10	3.5	2 x 2	40	62	51	48	10	54	71 108	M6	6.6	1160	2736
SFW 3210-4	32	10	6.35	4	50	80	65	62	12	90	168	M6	9	3390	7170

Ca: Carga Dinâmica

Coa: Carga Estática

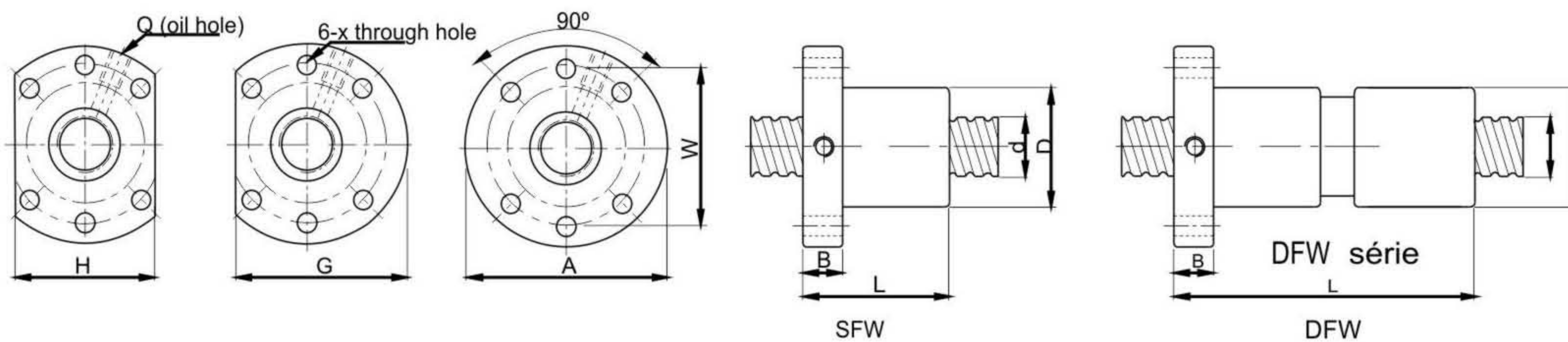
D1: Diâmetro do Fuso

Ph: Passo

Dw: Diâmetro Esfera

>> Fusos de Esferas Retificado e Laminado IT5, IT7

SFW
DFW



Unit: mm

Tipo	Dados para base de fusos de Esferas e Castanhas															
	d	l	Da	D	A	B	L	W	X	G	H	Q	n	Ca	Coa	K
SFW1605-4	16	5	3.175	28	48	10	50	38	5.5	44	40	M6	4	780	1790	20
SFW2005-4	20	5	3.175	36	58	10	50	47	6.6	51	44	M6	4	1130	2380	25
SFW2505-4	25	5	3.175	40	62	10	50	51	6.6	55	48	M6	4	1280	3110	35
SFW4010-4	40	10	6.350	63	93	14	93	78	9	81.5	70	M8	4	3910	9520	50
SFW5010-4	50	10	6.350	75	110	16	95	93	11	97.5	85	M8	4	4450	12500	65
SFW6310-4	63	10	6.350	90	125	18	97	108	11	110	95	M8	4	5070	16600	80

Unit: mm

Tipo	Dados para base de fusos de Esferas e Castanhas															
	d	l	Da	D	A	B	L	W	X	G	H	Q	n	Ca	Coa	K
DFW1605-4	16	5	3.175	28	48	10	95	38	5.5	44	40	M6	4	780	1790	36
DFW2005-4	20	5	3.175	36	58	10	95	47	6.6	51	44	M6	4	1130	2380	52
DFW2505-4	25	5	3.175	40	62	10	98	51	6.6	55	48	M6	4	1280	3110	64
DFW4010-4	40	10	6.350	63	93	14	172	78	9	81.5	70	M8	4	3910	9520	99
DFW5010-4	50	10	6.350	75	110	16	175	93	11	97.5	85	M8	4	4450	12500	122
DFW6310-4	63	10	6.350	90	125	18	178	108	11	110	95	M8	4	5070	16600	154

Ca: Carga Dinâmica

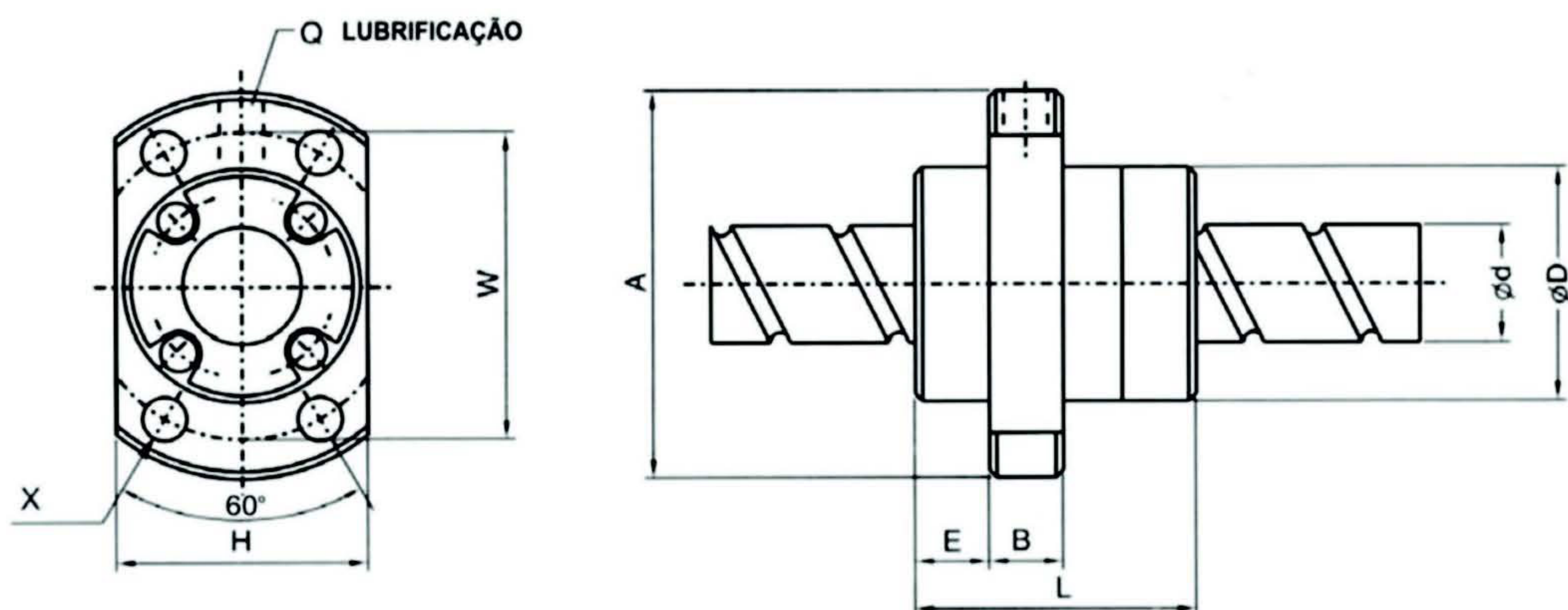
Coa: Carga Estática

d: Diâmetro do Fuso

l: Passo

Da: Diâmetro Esfera

>> FUSOS DE ESFERAS LAMINADOS - Castanha Simples Flangeada - Passo Largo (c7) SFG



Modelo	Dimensões (mm)															
	d	l	Da	D	A	E	B	L	X	W	H	Q	n	Ca	Coa	K
SFG 1616	16	16	2.778	32	53	9.6	10	38	4.5	42	34	M6	1.7x2	650	1280	19
SFG 2020	20	20	3.175	39	62	11.5	10	47	5.5	50	41	M6	1.7x2	980	2140	25
SFG 2525	25	25	3.969	47	74	13	12	57	6.6	60	49	M6	1.7x2	1470	3350	31
SFG 3232	32	32	4.762	58	92	16	12	71	9	74	60	M6	1.7x2	2140	5260	40
SFG 4040	40	40	6.350	73	114	19	15	89	11	93	75	M6	1.7x2	3410	8820	49
SFG 5050	50	50	7.938	90	135	21.5	20	107	14	112	92	M6	1.7x2	5100	13800	60

l: passo Da: diâm. esferas
Ca: capacidade de carga dinâmica (Kgf)

n: nº de circuitos K: rigidez (Kg/µm)
Coa: capacidade de carga estática (Kgf)